

ŘEZ A-A'

SKLADBA ŠACHTY PŘI
DOSTATEČNÉ HLOUBCE
(výška > V)

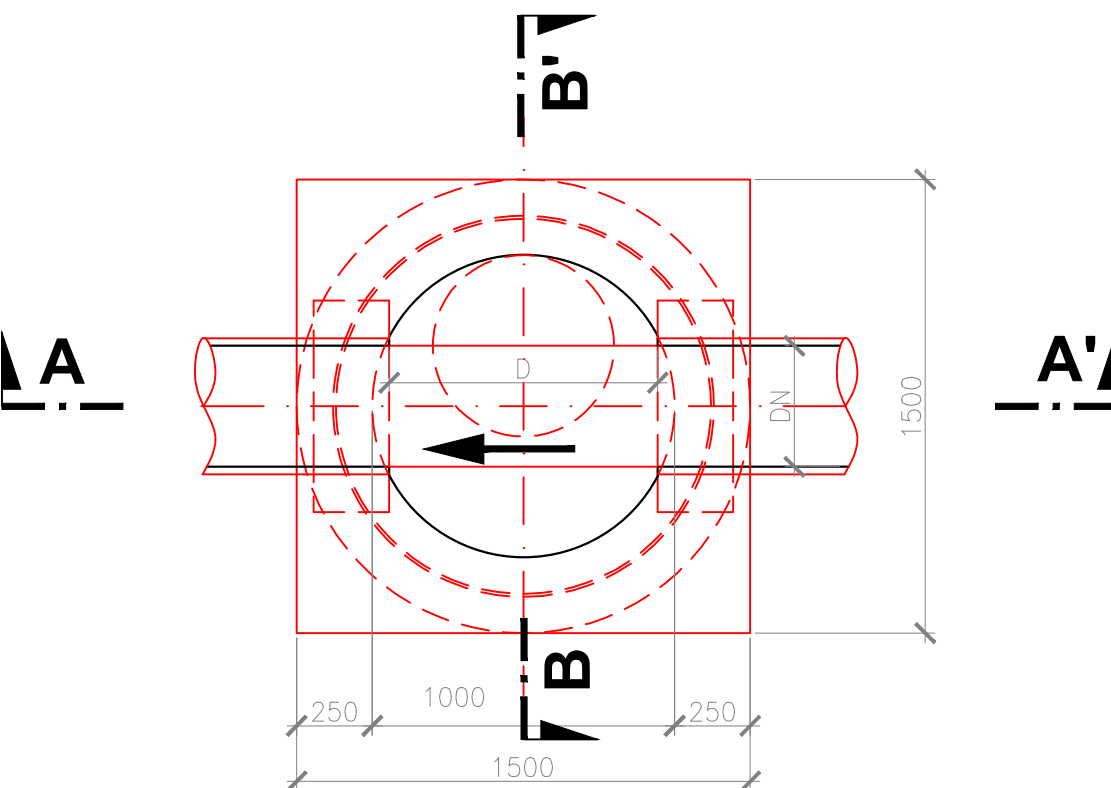
ŘEZ B-B'

ZÁKLADNÍ SESTAVA
(výška = V)

ŘEZ A-A'

ŘEZ B-B'

ŘEZ C-C'



Rozměrová a materiálová tabulka vstupních šachet na stokách
DN 200 - 600

Profil potrubí	Délka žlábků D	Výška		
		V základní vstupní šachty	V1 žlábků	V2 prstence ze studnovek
		mm		
200	956	2760–3400	200	300
250	956	2810–3450	250	302
300	936	2860–3500	300	305
400	888	2880–3520	320	390
500	820	2960–3600	400	416
600	732	3000–3640	440	480

- SKRUŽE MUSÍ MÍT NA VNĚJŠÍ STRANĚ VYZNAČENOU OSU STUPADEL
- VÝSUNVÁ TYČ PRO SNADNĚJŠÍ PŘÍSTUP DO ŠACHTY SE INSTALUJE PODLE POŽADAVKU SPRÁVCE
- PŘI MENŠÍ HLOUBCE NEŽ "V" NUTNO POUŽÍT PŘECHODOVOU DESKU 1000/800 PRO ŠACHTY MUSÍ BÝT POUŽITY BETONOVÉ DILCE S TLOUŠTKOU STĚNY 120 mm! TĚSNĚNÍ SPOJE BUDE PROVEDENO POMOCÍ PRYZOVÉHO TĚSNĚNÍ, KTERÉ JE STLAČENO V PROSTORU SPOJE HRDLEM DILCE NÁSLEDUJÍCÍHO.
- VZDÁLENOST STUPADEL JE PŘEDEPSÁNA NA HODNOTU 250mm!
- PODLOŽÍ ŠACHET A POTRUBÍ BUDE ZHUTNĚNO NA Edefil = 70MPa, ID = 0,8.

Změna:

Název změny:

Datum:

Provedl:

Podpis:

Zadatel:

SPRÁVA ŽELEZNIC

Správa železnic, s.o.
Dlážděná 1003/7
110 00 Praha 1 - Nové Město
kontaktní adresa:
Správa železnic, s.o.
Stavební správa západ
Sokolovská 1955/278, 190 00 Praha 9

Inženýrská činnost:

METROPROJEKT Praha a.s.
Argentinská 1621/36
170 00 Praha 7
www.metroprojekt.cz
info@metroprojekt.cz

METROPROJEKT Praha a.s.

Argentinská 1621/36

170 00 Praha 7

generální ředitel: Ing. David Krása

tel.: +420 296 154 105

www.metroprojekt.cz

info@metroprojekt.cz

METROPROJEKT

Souprava číslo:

HP:

Ing. Kamil Bednařík

tel.: +420 296 154 250

Podpis:

Název a účel díla:

Prostup pro pěší
staveništěm ŽST Praha-Bubny

Zpracovatelství útvar:

STŘEDISKO S80
TECHNICKÝCH ZAŘÍZENÍ

tel.: +420 296 154 400

Podpis:

Název části díla:

DOKUMENTACE OBJEKTŮ
STAVEBNÍ ČÁST
300 VODOHOSPODÁŘSKÉ OBJEKTY

Skart. znak:

V20/2044

Datum:

02/2023

Podpis:

Název přílohy:

SO 301 ODVODNĚNÍ PROSTUPU
VZOROVÝ VÝKRES PREF. ŠACHTY

Číslo příl.:

006

Změna:

-